

# RESIDENCE CAP TURQUOISE

246 BD DU VAL D'ESQUIÈRES - LES ISSAMBRES



Réservataire: \_\_\_\_\_ Date: / /

## LEGENDE

### EMPLACEMENTS ELEMENTS DE CUISINE:

LL	LAVE-LINGE	C.	BLOC CUISSON
LV	LAVE-VAISSELLE	Fr.	REFRIGERATEUR
EV	EVIER	TE	TABLEAU ELECTRIQUE (GAINÉ TECHN. LOGEMENT)
PF	PORTE FENETRE		
PFC	PORTE FENETRE COULISSANTE		
VR	VOLET ROULANT	BD	BALLON THERMO DYNAMIQUE
GC	GARDE-CORPS		
FAUX-PLAFOND, SOFFITE H 2,10 Mini			

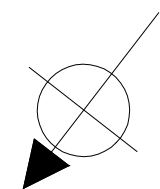
Hauteur sous plafond des pièces principales sauf mention particulière: 2.50m

Nota : Des modifications sont susceptibles d'être apportées à ce plan en fonction des nécessités techniques de la réalisation, notamment en ce qui concerne les équipements (la dimension des radiateurs, en taille et en puissance, pourra évoluer en fonction de l'étude).

Les surfaces indiquées ainsi que l'encombrement des gaines et la profondeur des placards sont approximatifs.

Les retombées, faux-plafonds et soffites, gaines et canalisations ainsi que l'équipement sont figurés à titre indicatif. La surface globale peut varier de plus ou moins 5%.

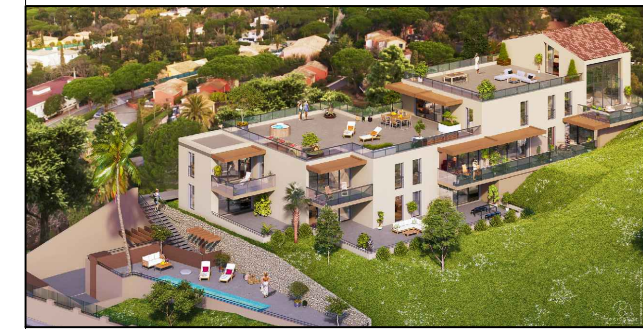
Les profondeurs de placards sont indiquées portes coulissantes comprises. Des modifications structurelles peuvent être apportées en fonction du choix des principes constructifs.



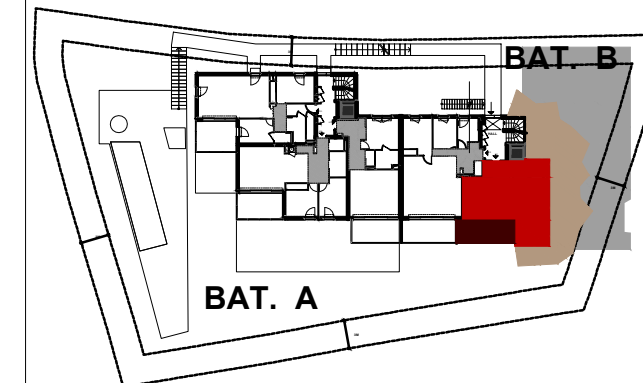
Sud



Résidence "Casa Del Mar" - Bâtiment i5  
37, avenue Jean Jaurès  
83120 SAINTE-MAXIME



## PLAN DE LOCALISATION



**APP B - 11      T2      R+1**

Entrée	4,79 m <sup>2</sup>
Séjour / Cuisine	27,87 m <sup>2</sup>
Degt	1,23 m <sup>2</sup>
Chambre 1	13,58 m <sup>2</sup>
Salle d'eau	4,34 m <sup>2</sup>
WC	1,21 m <sup>2</sup>

**SURFACE TOTALE HABITABLE 53,02 m<sup>2</sup>**

Terrasse 23,65 m<sup>2</sup>

**Surface Totale Extérieure 23,65 m<sup>2</sup>**

**SURFACE TOTALE PRIVATIVE 76,67 m<sup>2</sup>**

DATE : 22 Mars 2021

Indice : 0